

学校教育実践研究センター研究報告書

(平成 21 年度版)

上越教育大学学校教育実践研究センター

	1
	20
	28
	30
ICT	32
	34
HSA	38
	40
ICT	42
	48

60

60
2009 21 1949 24
60 2007

1
60 2009
60
2
60

50

60

2009 11 4

¹ (20)1 17
² 2009.10 ,182 213

Sadao NITANI

19

3

4 2 19 9 11

A

B

A

A

2

2

3

Sadao NITANI

12 25 2009 3

3

1
1955 ,60 2

1951 2

5 1970 78 2⁴

1

19 6 20

9.11

60

4 1988 36

5 37 41

6 2001,9,22 10 15

Sadao NITANI

1997	2000	28
1		
2	7	
3		
4		1500
5		
6		15
7		10
8	11	15
9		13
10		16
11		16
12		
13		16 18
14		16 18
15		
16		16 18
17		18 1830
18		18 20
19		
20		19
21		18 20
22		
23		1900 20
24		1930 -40
25		
26		1950 70
27	21	1980
28		

1969	1971	30
1		
2	2	
3	(
4	(
5		
6		
7	(
8	(
9	(
10	(
11	(
12	(

13	(
14	(
15	(
16	(
17	
18	(
19	
20	
21	
22	
23	10
24	
25	
26	
27	
28	
29	
30	

1960

1

15

22

28

5

12

19

25

3

25

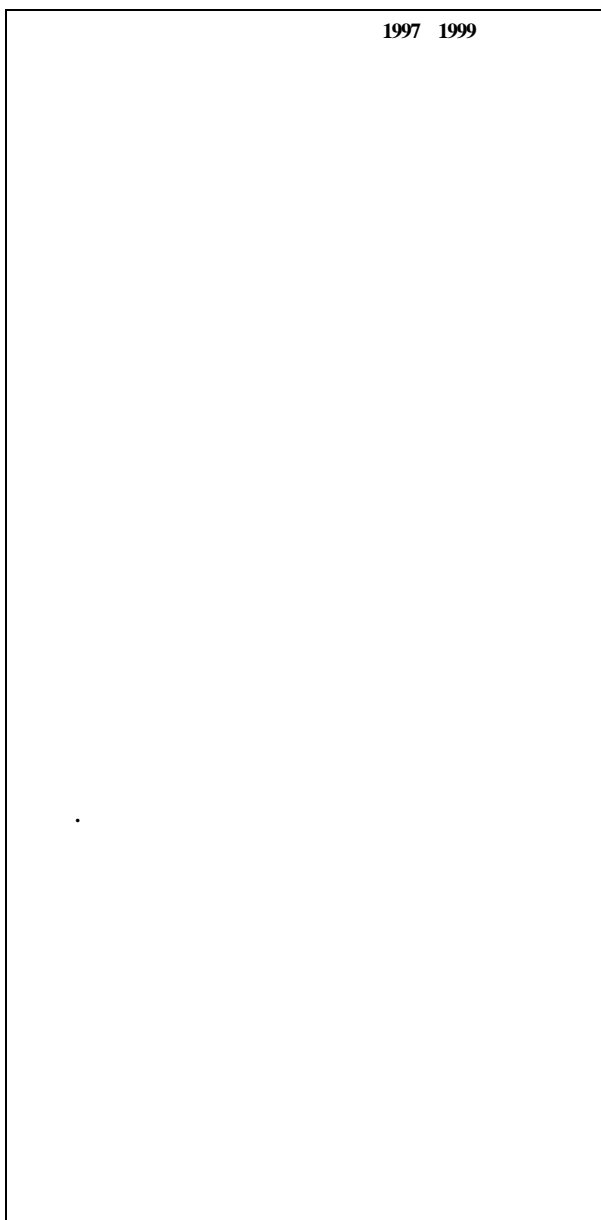
1997

12

1956

1960

,



Sadao NITANI

	21	2008	2009
00.			
01			
02			
03			
04			
05			
06			
07			
08			
09			
10	500		
11			
12			
13			
14			
15			
16			
17			
18			
19	20		
20			
		/	/
		10	

9.11

18

20

	12	2006	12
1			
2			
3			10
4			10 18
	17		
6			18 19
7		19	
8			
9			
10	20		
11	20	2	
12	21		16

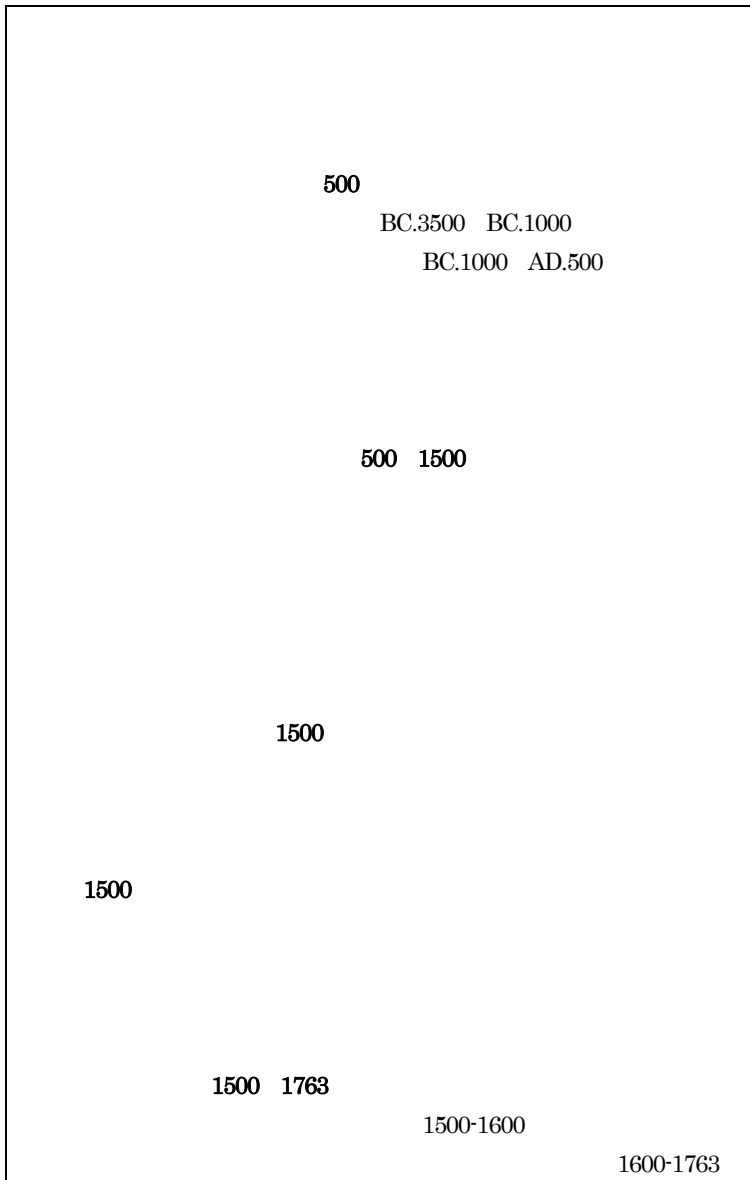
Sadao NITANI

()

()

2

21



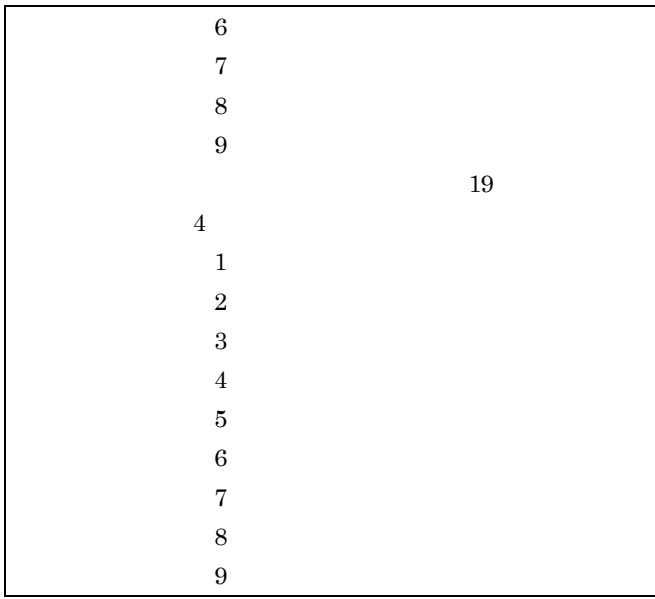
Sadao NITANI

12
13
14
15
16
17

(1956)

1960

	(1977)
1	
1	
2	
3	
4	
6	
7	
8	
9	
	(12)
2	
1	
2	
3	
4	
5	
6	
7	
8	
9	
	15 16
3	
1	
2	
3	
4	
5	



19
19

19

1994

13

4

13

Sadao NITANI

1

()

2

3

4

(, ,
1993

1 4

2007⁷
3

4
1

1

1

4

,

=

()

8

2

⁷
⁸

,1988

Sadao NITANI

1950

10



11

3

1994

13

4

2004 3

C12

1945(20)
273,960

200

18

1639

9

1

10

8 207 208

11

1957 11

12 150 166

Sadao NITANI

45

1945 6 4

242

6

28

2

1

1945 9 2

1955 6

2004

1982

2008

[

1987

2004

2001

2004 11 ,

11

HP

33 4 29 9100

2005

Sadao NITANI

1 8 27cm

4 16 10 7 5
 1 4000 1 2000
 1500
 16 DNA
 NHK 2007
 D D 32.61
 D 4.8
 7 A A 6.85%
 M M7a 7.47% M7 4.45%
 M7 M7 0.76%
 M7 4 2 5000
 M7 M7a
 7 4 1 M8a 1.22% M10 1.3%
 A 6.85

Sadao NITANI

A4 A5

G 6.86

F 5.34%

N9 N9a 4.57% N9 2.13%

M8a 1.22%

C

M10 DNA

Z

HV

2006 6 10 11

20

**A study about the scene of interchange with Japan and China in the beginning of
the 20th century the instructional activity of Misako Kawahara**

(1875~1945)	1903	2	
1905	1906	1909	
256p 1921	1935		216p
64p	1944	313p 1945	

71

2
14

Sadao NITANI

1.

1 2 3 4 5
6 7 8 9 10

” 28 1981 “

1944 1909

1994 1969 13 50

1935 10 10
1909

*

1935

12

1944 1939
4

1969
1994

95%

*

2

12

4

1952

Sadao NITANI

2004 11

...

13

13

202p.

Sadao NITANI

2000

1955

1958

1994

1980

1997

2000

1951

1984

1985

Yoshiaki SHIBATA

1985

1954

1980

1956

Yoshiaki SHIBATA

2007

1999

1.1	21	31
1.2	22	32
1.3	23	33
1.4	24	34
1.5	25	35
1.6	26	36

1.1

1.2

1.3

1.4

Yoshiaki SHIBATA

1.5

1.6

2.1

2.2

2.3

2.4

2.5

2.6

3.1

3.2

3.3

3.4

3.5

3.6

2007

2010

employability

2007

2009

2007
 , 158-172
 (1984) , 1984 9 , , 75-84
 1956
 (2000) , , 214-215
 1997
 .
 1999 (VI), , 45(2), 267-334
 2009
 2007
 (1994) “ ” ,
 (1985) 94 9
 , 1985 1 , , 96-98
 (2000) , , 46-47.
 (1985) , No. 159 4-9
 2009 , No. 320 23-28
 2010 , No. 328
 2007
 , 61-78

■
■

■

USB

USB

google

「教育実習の手引き」改訂のための基礎的研究
－ 中学校版「教育実習の手引き」改訂のための基礎的研究 －

1. プロジェクトメンバー

2. 研究の目的

3. 研究の概要

First Stage Second Stage
First Stage Second Stage Third Stage

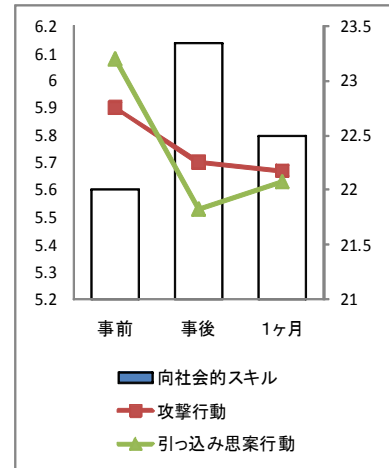
長期集団宿泊体験活動がソーシャルスキルに与える影響に関する調査研究
－「妙高フレンドスクール」が児童と大学生のソーシャルスキルに及ぼす影響－

はじめに

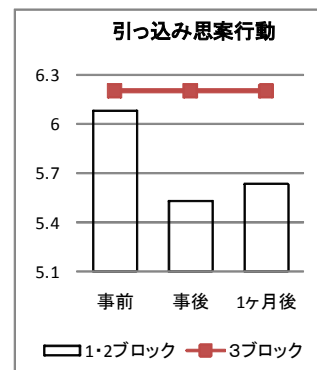
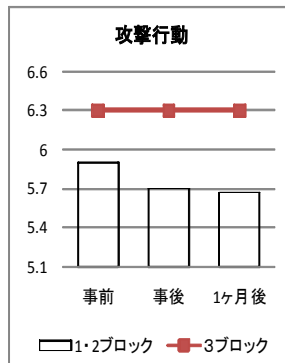
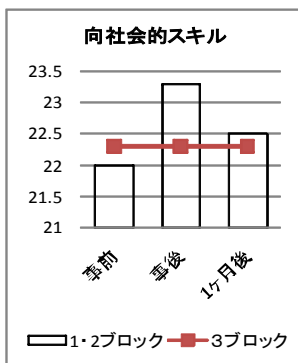
第1調査 妙高フレンドスクールが児童のソーシャルスキルに及ぼす影響

- 1 調査対象
- 2 調査期間
- 3 調査材料
- 4 調査手続き

	IKR	IKR



5 結果



6 考察

第2調査 妙高フレンドスクールがボランティア大学生のソーシャルスキルに及ぼす影響

- 1 調査対象
- 2 調査期間
- 3 調査材料

- 4 調査手続き

5 結果

6 考察

--



PISA

2000 2003 2006

International Student Assessment

PISA

Programme for

()

2007

()

B

20 21

A B C B

()

T

.....

.....

.....

.....

S1

S2

S3

S4

S2

S2

[■ ×]

B

A

11 27

13	25
34	5

13	25
23	16

38 (1)

: p=0.0000 ** (p<.01)
: p=0.0000 ** (p<.01)

: p=0.0402 * (p<.05)
: p=0.0252 * (p<.05)

12 14

Phi=0.543

Phi=0.248

/// Analyzed by JavaScript-STAR ///

/// Analyzed by JavaScript-STAR ///

39

p=0.0000

: p=0.0252

()

A 1 C

NRT

63

B

(1) 2000 2003 <http://www.mext.go.jp> PISA OECD

2010 2 24

(2) 2007 PISA p.49

(3) 2010 C.S.Peirce
(2) 29 pp.321-330

(4)

ESD

H21
H21
H21

H21
H21 JAET
H21

()

18 1 18

• 2006

• 2006

(1998)

21

3 1

58.5

ICT

(1)

1 109

(2)

.
. .
. .
. .

(3)

. 5
. 15

- 60
- 10
- Google
- 50
- 1
- 10 PC

..... 10

(1)

	まったく 思う	だいたい 思う	いちおう 思う	あまりそう 思わない	ぜんぜんそう 思わない
	29	37	26	13	4
	27%	34%	24%	12%	4%
	26	22	21	29	11
	24%	20%	19%	27%	10%
	29	41	21	16	2
	27%	38%	19%	15%	2%

			■		■

	■

p=0.000

			▪	▪▪	▪

	▪

p=0.274

			▪	▪	▪

p=0.000

(2)

	まったく 思う	だいたい 思う	いちおう 思う	あまりそう 思わない	ぜんぜんそう 思わない
	35	49	20	5	0
	32%	45%	18%	5%	0%
	63	29	14	3	0
	58%	27%	13%	3%	0%
	34	51	18	6	0
	31%	47%	17%	6%	0%
	68	29	9	3	0
	62%	27%	8%	3%	0%

				▪	▪

	▪

p=0.000

				■	■

					■
--	--	--	--	--	---

p=0.000

			■		■

--	--	--	--	--	--

p=0.000

				■	■

					■
--	--	--	--	--	---

p=0.000

(3)

			■	■	■

--	--	--	--	--	--

				▪	▪

					▪

2x 2

p=0.0004

1

(4)

ICT

- .
- .
- .
- .
- .
- .
- .

ICT

ICT

ICT

ICT

(2009)	20	
(2006)		34-35
	(1997)	
		21 77-80
(2002)		
18	3-10	

社会認識を深めるための教材開発研究

1. プロジェクトメンバー

2. 研究の目的

3. 研究の概要

9 50 10 20
10 20 10 40

10 45 11 35
11 45 12 35

22 2 24

9 45 11 35
11 45 12 35

21 12 26

12 29

2009.12

2009.12

2009.12

2009.12

4. 成果と課題

21

22 3

943 0834

TEL 025-525-9147 FAX 025-525-9860