

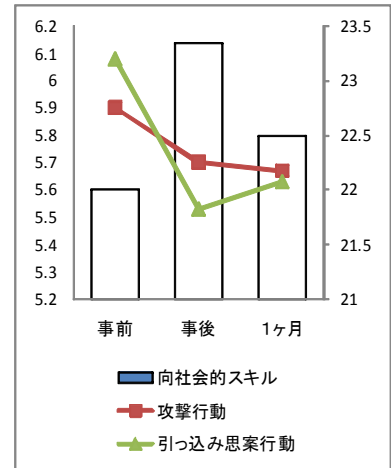
長期集団宿泊体験活動がソーシャルスキルに与える影響に関する調査研究  
－「妙高フレンドスクール」が児童と大学生のソーシャルスキルに及ぼす影響－

はじめに

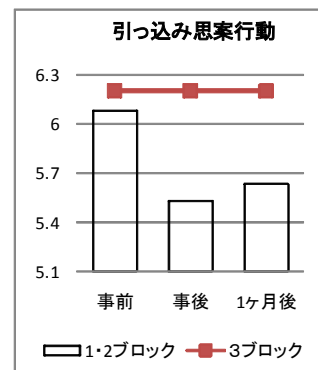
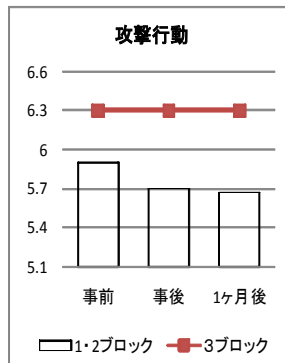
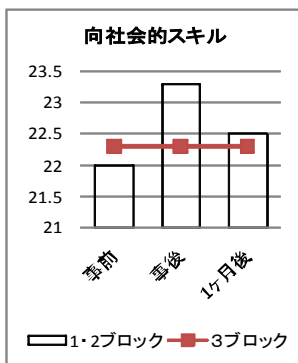
第1調査 妙高フレンドスクールが児童のソーシャルスキルに及ぼす影響

- 1 調査対象
- 2 調査期間
- 3 調査材料
- 4 調査手続き

	IKR	IKR

## 5 結果



## 6 考察

## 第2調査 妙高フレンドスクールがボランティア大学生のソーシャルスキルに及ぼす影響

- 1 調査対象
- 2 調査期間
- 3 調査材料
  
- 4 調査手続き

---

---

---

5 結果

6 考察

--

